

”Hvordan får vi tingene til at hænge sammen på de internationale kontorer i en tid med stigende udgående mobilitet?”

Vi bevæger os mod måske tidoblet mobilitet og mere styring og kompleksitet. Dette betyder flere opgaver og større arbejdsbyrde årsværk og større omkostninger for institutionerne, de internationale kontorer og ikke mindst de studerende.





Udfordringen for et internationalt kontor

- ◆ Udviklingskontrakten med fokus på det internationale område
- ◆ Strategirapporterne fra Ministeriet, både for udgående- og indgående studerende
 - Flere studerende på ophold i udlandet (50% målsætningen) - større fokus på valide mobilitetsdata
 - Stærke internationale læringsmiljøer
 - Styrkede fremmedsprogskompetencer
- ◆ Balancekravet – tilrettelæggelse af mobiliteterne
- ◆ Erasmus + programmet er betydeligt øget i administrativt omfang – sprogtests, dokumenter, fortolkning af retningslinjer, forsikringer, kvalitetssikring (Erasmus University Charter) mv.
- ◆ Code of Conduct og akkrediteringskravene, I2 + I3
- ◆ Lokal UCL international strategi

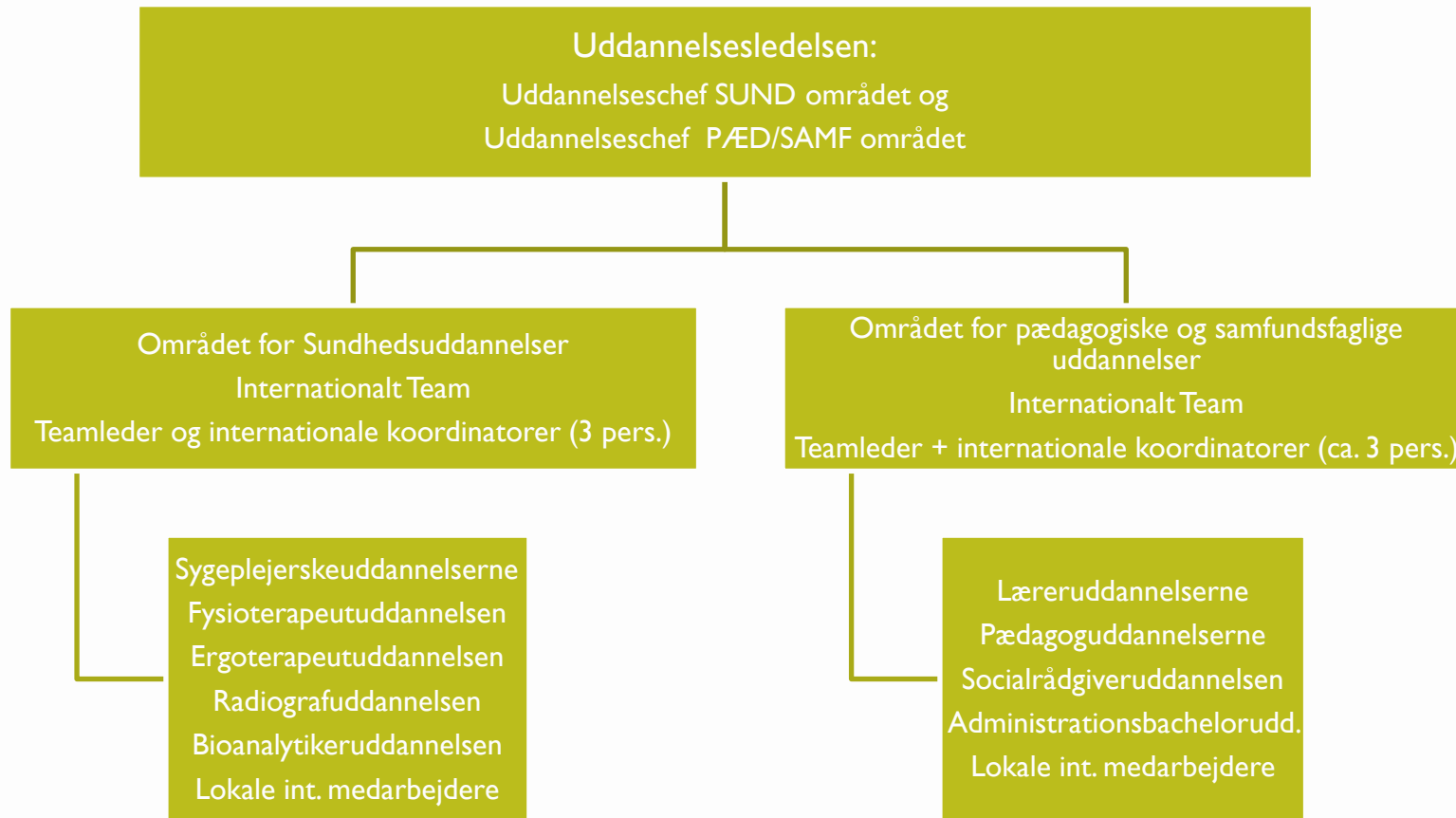


International organisering – UCL niveau





International organisering – uddannelsesniveau





Løsningsmodeller og indsatser i UCL

- Ny organisering (top-ledelsesmæssig forankring på tværs, samarbejde med uddannelsernes ledelser, centralisering af koordinatorfunktionen på uddannelses-niveau i int. teams)
- Administrative snitflader og standarder (pæd. adm. analyse - hvor kan der effektiviseres og dels hvor enkle workflows/fælles standarder i de pædagogisk administrative procedurer vil medføre øget kvalitet i opgaveløsningen.)
- Mere hensigtsmæssig organisering af arbejdet, hvor opgaverne ledes derhen, hvor kompetencerne i realiteten er (Int. Kontor løser internationale opgaver, ikke andre opgaver – modningsproces/koncernperspektiv)
- Bedre organisering af boligområdet - nu en UCL opgave
- Indkøb af MoveOn IT-system- understøtning af system og datakvalitet
- Fokus på centrale, strategiske partnere, mobilitetsvinduer og engelsksprogede kompetencer for ansatte - kapacitetsopbygning
- Central buddyfunktion for uddannelsesudbud i Odense