

Konference om videns-basering af uddannelser

aktuelle analyser fra EVA og professionshøjskolernes årlige videnregnskab

Onsdag d. 10. maj 2017

Børns trivsel – og voksnes
trivsel (arbejdslivet) i
daginstitutionen

Ph.d. studerende Unni Lind

Børns trivsel i daginstitutionen



*Barnets komplementær integration (Sommer 2005)
Børns situeret læring (Hayashi og Tobin 2015)*

Jeg er interesseret i empirisk og teoretisk at undersøge børns trivsel i hverdagslivet i daginstitutionen, som et kollektivt fænomen der omfatter børn og voksne, med henblik på formulering af pejlemærket for en kritisk trivsels-pædagogisk tilgang.

Mit forskningsspørgsmål:

På hvilke måder folder børn og voksnes trivsel sig ud i hverdagslivet i daginstitutionen, og hvilke potentialer og barrierer der kan identificeres i det pædagogiske arbejde med trivsel?

Videnskabsteoretiske og metodiske overvejelser

Undersøgelsen er tilrettelagt som et partcipatorisk pædagogisk orienteret forskningsprojekt

Den videnskabsteoretiske og metodiske tilgang tager afsæt i:

- *Kritisk-utopisk aktionsforskning,*
- *Hverdagssociologi (Marxistisk- Heller)*
- *Inspiration fra Eksistensfænomenologien*

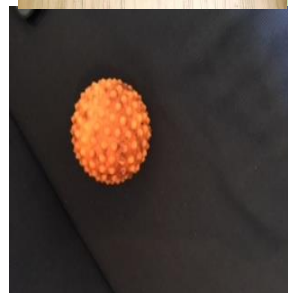
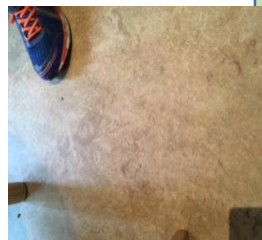
Metoder med fokus på meningskabelse, erkendelse, kritik og aktion

Snap-Log: Pædagogstuderende 3 praktik 45 snap-log

Eksplorativt feltarbejde (fotos): En primær daginstitution (Storkøbenhavn: Vug-BH) og en sekundær (København: vug-BH-Frit)

Kritisk-utopisk inspireret fremtidsværkstedarbejde:

Børneværksteder (BV lydoptagelser)
Fremtidsværksteder



Snaplog:

anvendt indenfor arbejdslivsforskning

ønsker at aktivere feltets deltager i forskningsprocessen

giver mulighed for at forske i egen praksis, som et refleksionsværktøj

velegnede til igangsætte lokale forandringsprocesser

Foto:

- indfange det "ikke synlige"
- subjektive og æstetiske baserede erfaringer af omgivelserne
- ikke betragtes som et bevis for en objektiv virkelighed, fotoet afspejler, partielle, fragmenterede og kontekstafhængig

snaplog studiet med pædagogstuderende i 3 praktik

Snap-logs:

- De studerendes materiale til videre brug ex. Bachelor projekt
- Del af mit empiriske materiale

Snap-logs beskriver: studerendes erfaringer med børns trivsel i hverdagen i mødet med pædagogiske personale

Snap-logstudiet tilrettelagt:

- Møde og aftale med undervisere og studerende
- 3 praktik – studiedag før og under
- Intro til emnet for Ph.d.
- Undervisning i metoden Snap-log
- Fælles analysefora med stud., undv. og mig insp. fra Fremtidsværksted: ledelse af processen, vægaviser, halvcirkel

Snaplog studiet:

- et "frirum til at dele tanker"
- et undersøgelses rum, hvor de studerendes arbejdsvilkår blev synlige som et kollektivt fænomen
- Sammenstød ml faglige idealer og bekymringer ift. børnene

Centrale områder, der får betydning for studerendes, personales trivsel og arbejdsglæde, og som børnene qua deres situerede deltagelse i hverdagslivet, er deltagere i:

- Magtudøvelse, hierarkier og interaktion mellem det pædagogiske personale, studerende og leder
- Glædesrus, brud og diskontinuitet
- Ressourcer, planlægning og organisering

Refleksioner med studerende vedr.:

- Position i daginstitutionen, som lønnede studerende, og dilemmaet mellem at være studerende og arbejdskraft, mellem forventningen om at være kollega og blive talt til som ...
- Praktik ikke bare som et problematisk studiested, men som en arbejdsplads, med begrænset mulighed for at tale, ytre kritik og tage initiativ.