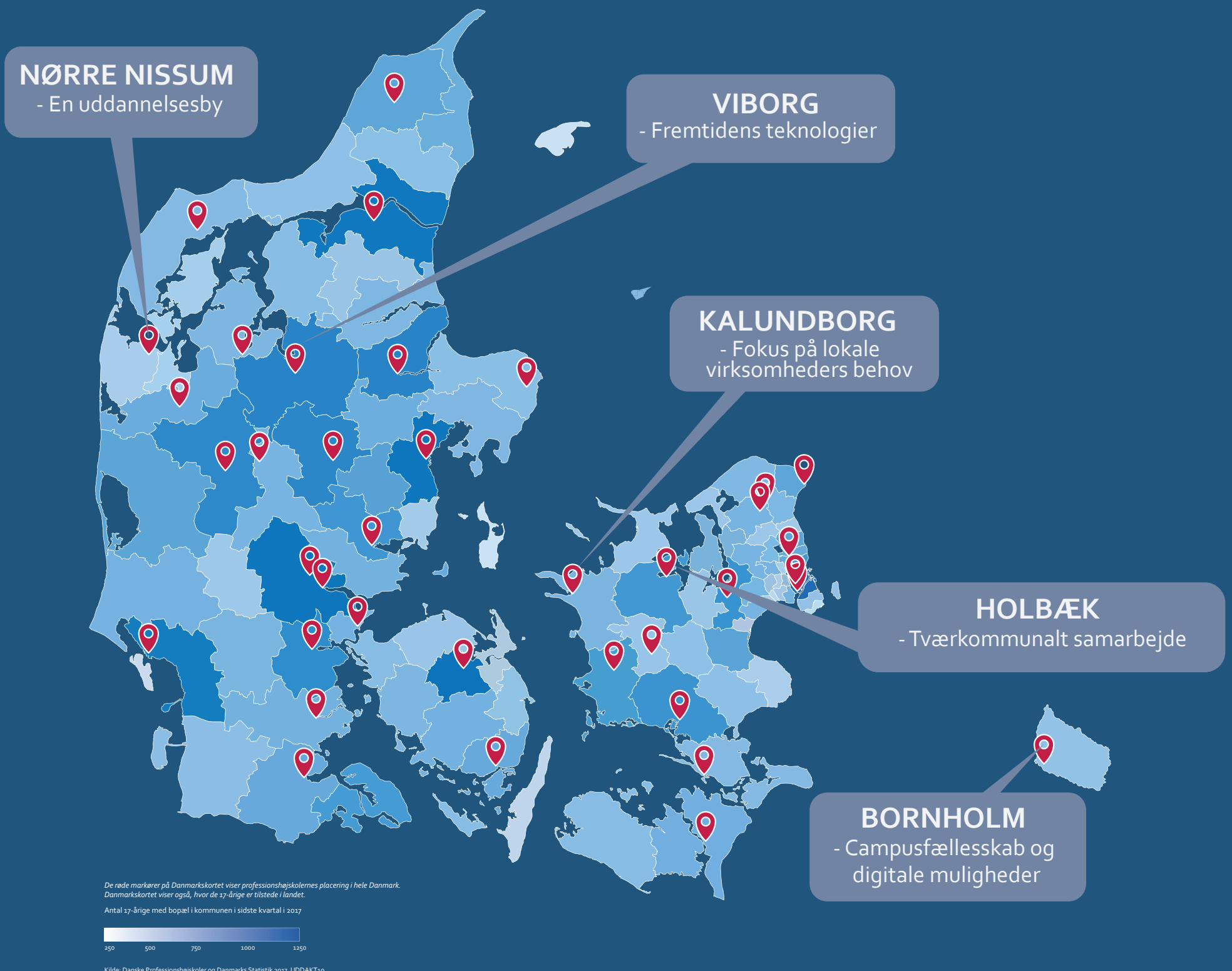


GODE EKSEMPLER PÅ BÆREDYGTIGE UDDANNELSER I HELE DANMARK



5 grundlæggende kriterier

- 1 Et behov på det lokale arbejdsmarked for uddannelsen
- 2 Et solidt grundlag af kommende studerende lokalt
- 3 Forudsætninger for et godt fag- og studiemiljø i lokalområdet
- 4 Et tæt lokalt forpligtende samarbejde om uddannelsen
- 5 En attraktiv studieby (studieboliger, studiejob og aktiviteter mv.)

EKSEMPLER PÅ BÆREDYGTIGE UDDANNELSER UDEN FOR DE STORE BYER

BORNHOLM

– Campusfællesskab og digitale muligheder

En del af Københavns Professionshøjskole (KP) er en helt ny campusbygning, Campusfællesskabet på Bornholm, hvor både gymnasiale uddannelser, erhvervs-, voksen- og efteruddannelser samt KPs videregående uddannelser (lærer, pædagog, socialrådgiver og sygeplejerske), den pædagogiske assistentuddannelse og social- og sundhedsuddannelserne er samlet ét sted. I alt 1900 elever, studerende og medarbejdere har deres gang i Campusfællesskabet, som bidrager til at styrke studiemiljøet på tværs af uddannelserne.

Dele af KPs læreruddannelser på Bornholm er digitalt koblet til undervisningen på KPs uddannelser i København, fx gennem parallelundervisning, hvor de studerende på Bornholm virtuelt følger et hold, der undervises i København. De studerende på Bornholm følger undervisningen via videokonference, suppleret med anvendelse af digitale hjælpemidler til kommunikation og videndeling. Den digitale kobling til undervisningen i København bidrager til at styrke fagligheden i uddannelserne. De digitale løsninger anvendes også til at livestream fra events i København såsom Forskningsdøgn og NUBUs årsmøde.



VIBORG

– Fremtidens teknologier

Viborg har i dag et stort antal virksomheder, der opererer indenfor de teknologiske og visuelle industrier. I 2016 tog den amerikanske VR-softwaregigant EON Reality kontakt til Viborg Kommune og VIA University College for at efterspørge muligheden for at uddanne ingeniører med fokus på virtual- og augmented reality i netop Viborg. Virtual Reality er et effektivt trænings- og simulationsredskab. Teknologien bliver i stigende grad brugt inden for både sundheds- og undervisningssektoren, og EON ville placere en udviklingsafdeling i byen, hvis VIA ville understøtte det lokale erhvervsliv med veluddannet arbejdskraft på området.

VIA slog dørene op til uddannelsesstationen i februar 2018 – og som bor i samme hus som EON Reality Danmark i Viborg. Studerende fra VIAs softwareingeniøruddannelse i Horsens tager de sidste halvandet år af deres uddannelse i Viborg og specialiserer sig dermed i virtual- og augmented reality.

De studerende kommer i praktik i lokale virksomheder, og arbejder under studiet sammen med både studerende fra VIAs animationsskole, The Animation Workshop, og fra de velfærdsuddannelser, som VIA udbyder på Campus Viborg. Det gælder blandt andet pædagoguddannelsen og sygeplejerskeuddannelsen.



KALUNDBORG

– Lokale virksomheders behov

På Professionshøjskolen Absalons Campus Kalundborg kan man læse til bioanalytiker og diplomingeniør i bioteknologi. Kalundborg er en af verdens førende biotekbyer, hvor halvdelen af verdens insulin produceres. Verdensledende biotekvirksomheder har samlet sig i Kalundborg og omegn. Det giver et helt unikt og internationalt miljø. Alene Novo Nordisk har 3.500 medarbejdere i Kalundborg, og også Novozymes, NNE, Equinor Refining Denmark, Ørsted og andre bioteknologiske virksomheder ligger i Kalundborg.

Placeringen af en ny ingeniøruddannelse i Kalundborg er resultatet af, at regionen stod sammen om oprettelsen af ingeniøruddannelsen i bioteknologi, hvor der var et intensivt samarbejde mellem virksomheder, kommuner, regionen, ungdomsuddannelser og Absalon. I den sidste fase blev der etableret et partnerskab med professionshøjskolen VIA University College, som bidrog til opbygningen af et ingeniørfagligt miljø i Absalon.



HOLBÆK

– Særlig profil for uddannelsen og tværkommunalt samarbejde

Absalon oprettede i 2018 et nyt udbud af sygeplejerskeuddannelse i Holbæk for at afhjælpe manglen på sygeplejersker i Nordvestsjælland. Uddannelsen har en særlig profil, der skal sikre bedre sammenhæng mellem det regionale og det kommunale sundhedsvæsen, end man hidtil har set på sygeplejerskeuddannelsen i Danmark. Det vil de studerende blandt andet opleve i deres praktikforløb, der sammentænker praktik på sygehuset med praktik i kommunerne på en ny måde. Det er fx planen, at den studerende skal have mulighed for at følge den enkelte patient eller patientkategori i begge systemer og dermed få en større helhedsforståelse for patientens samlede situation og behandlingsbehov.

Sygeplejerskeuddannelsen blev en realitet, fordi Absalon sammen med Holbæk Sygehus – og Holbæk, Odsherred, Kalundborg og Lejre kommuner – lagde et stort arbejde i at udforme visionen og de overordnede rammer for uddannelsen.



NØRRE NISSUM

– En uddannelsesby

Nørre Nissum er en udpræget uddannelsesby med højskole, efterskoler, ungdomsuddannelser og læreruddannelse. Her udbyder VIA University College både hf og læreruddannelse på matriklen samt netbaseret og traineenetbaseret læreruddannelse. Den historiske kobling mellem hf og læreruddannelsen i byen giver blandt andet mulighed for at dele faciliteter og undervisere, hvilket bidrager til at styrke overgangen fra HF til læreruddannelsen for mange studerende.

I Nørre Nissum kan de studerende som noget særligt bo på uddannelsen – enten på et kollegium eller i en studielejlighed. De studerende, som benytter sig af den mulighed, har adgang til værksteder, atelierer, teater, sportshaller mv. Dermed bidrager de studerende på læreruddannelsen også til den sociale og kulturelle udvikling i lokalområdet. Desuden har VIA i Nørre Nissum, grundet udbuddet af den netbaserede læreruddannelse, optimale betingelser for at tilbyde studerende internat under de perioder, hvor de fysisk skal være tilstede på uddannelsen.

Læreruddannelsen i Nørre Nissum har etableret uddannelsesstationer i Holstebro og Randers. Dermed kan de studerende tage dele af deres læreruddannelse på VIAs campusser i hhv. Randers og Holstebro – dog stadig med jævnlige studieperioder i Nørre Nissum. Dermed sikres flere studerende adgang til læreruddannelse i deres lokalområde, samtidig med at de i perioder fastholder deres tilknytning til uddannelsen i Nørre Nissum.

